

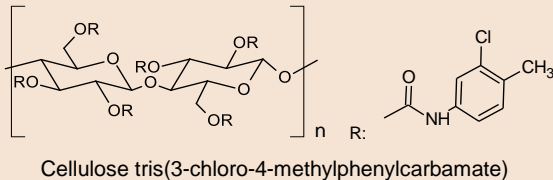
**NEW!** 多糖誘導体型キラル分離用カラム

# CHIRAL ART Cellulose-SZ

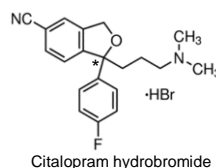
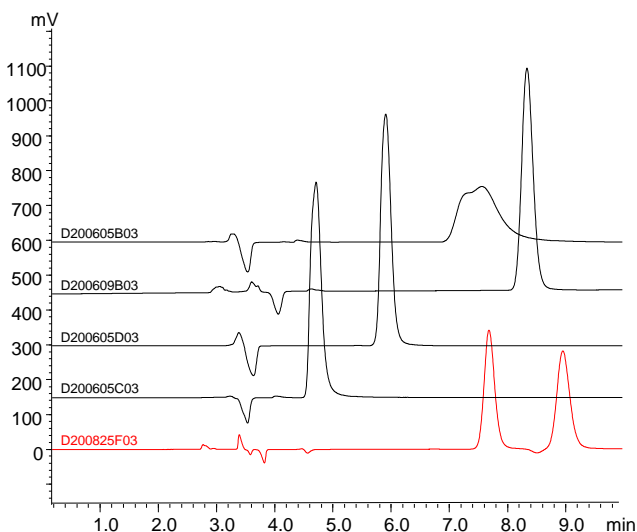
## 特長

- 耐溶剤型カラムとして初のキラルセクター
- 従来ラインナップを補完する特異的な分離能
- 幅広い有機溶媒で使用可能
- 幅広いpH使用範囲で高耐久性

### キラルセクター



## 従来ラインナップを補完する特異的な分離能



Column	: 5 μm, 250 X 4.6 mm I.D.
Eluent	: <i>n</i> -hexane/2-propanol/diethylamine (70/30/0.1)
Flow rate	: 1.0 mL/min
Temperature	: 25°C
Detection	: UV at 230 nm
Injection	: 5 μL (1.0 mg/mL)

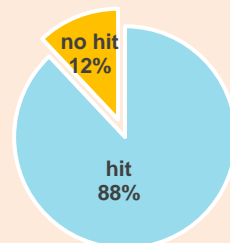
CHIRAL ART Cellulose-SZは、従来品とは異なる分離選択性を有するため、これまで分離できなかった化合物の分離や、さらなる分離の改善が期待できます。

## CHIRAL ART ラインナップ

タイプ	カラム/充填剤名	キラルセクター
多糖誘導体耐溶剤型	CHIRAL ART Amylose-SA	Amylose tris(3,5-dimethylphenylcarbamate)
	CHIRAL ART Cellulose-SB	Cellulose tris(3,5-dimethylphenylcarbamate)
	CHIRAL ART Cellulose-SC	Cellulose tris(3,5-dichlorophenylcarbamate)
	CHIRAL ART Cellulose-SJ	Cellulose tris(4-methylbenzoate)
<b>NEW</b>	CHIRAL ART Cellulose-SZ	Cellulose tris(3-chloro-4-methylphenylcarbamate)
多糖誘導体コーティング型	CHIRAL ART Amylose-C Neo	Amylose tris(3,5-dimethylphenylcarbamate)
	CHIRAL ART Cellulose-C	Cellulose tris(3,5-dimethylphenylcarbamate)

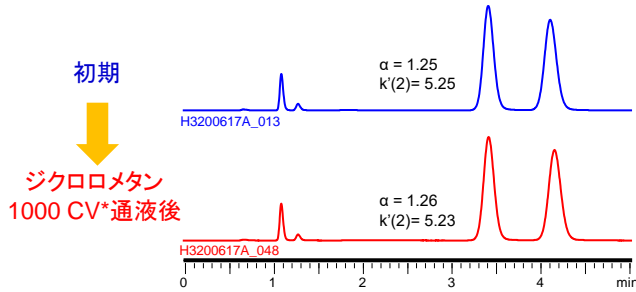
### カラムスクリーニング実績 実施件数 540件

Cellulose-SZのラインナップ追加により、ヒット率の向上が期待できます！



スクリーニングサービス実施中！  
ぜひお問い合わせください！

# 幅広い有機溶媒で使用可能



Column : 5  $\mu$ m, 50 X 4.6 mm I.D.  
 Eluent : *n*-hexane/2-propanol (95/5)  
 Flow rate : 1.0 mL/min  
 Temperature : 25°C  
 Sample : Benzoin

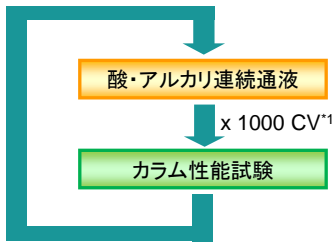
カラム性能の維持率 (各溶媒を40°Cで1000 CV\*通液)

溶媒	$\alpha$	$k'(2)$
酢酸エチル	100.2%	98.6%
テトラヒドロフラン	98.6%	98.4%
ジクロロメタン	100.3%	99.5%

\*CV=Column Volume

CHIRAL ART Cellulose-SZは、各溶媒の通液前後のカラムの性能変化は2%以内で、高い耐溶剤性を有しています。

# 幅広いpH使用範囲で高耐久性



\*1CV=Column Volume

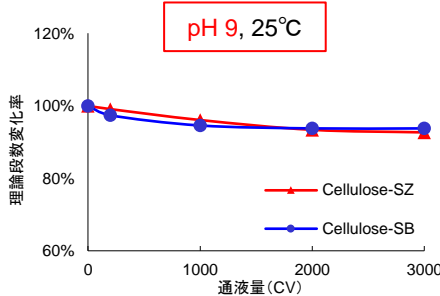
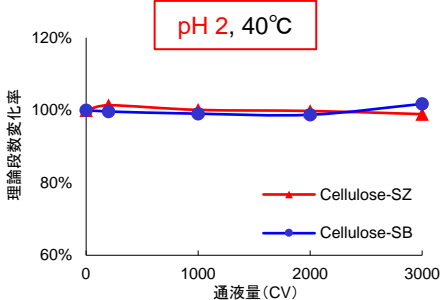
## 酸・アルカリ連続通液試験

Column : 5  $\mu$ m, 50 X 4.6 mm I.D.  
 Eluent : Buffer/methanol (90/10)  
 Flow rate : 1.0 mL/min  
 [Acidic condition]  
 Buffer : 0.1% H<sub>3</sub>PO<sub>4</sub> (pH 2)  
 Temperature : 40°C  
 [Basic condition]  
 Buffer : 20 mM NH<sub>4</sub>HCO<sub>3</sub>-DEA<sup>2</sup> (pH 9)  
 Temperature : 25°C

## カラム性能試験

Column : 5  $\mu$ m, 50 X 4.6 mm I.D.  
 Eluent : acetonitrile/water (45/55) for Cellulose-SZ  
 acetonitrile/water (30/70) for Cellulose-SB  
 Flow rate : 1.0 mL/min  
 Temperature : 25°C  
 Detection : UV at 254 nm  
 Sample : *trans*-Stilbene oxide for Cellulose-SZ  
 Benzoin for Cellulose-SB

<sup>2</sup>diethylamine



CHIRAL ART Cellulose-SZはpH耐久性に優れ、幅広いpH範囲で使用できます。逆相条件で移動相のpHコントロールが必要なイオン性化合物も安定した分析が可能です。

# 【オーダーリングインフォメーション】

充填剤	粒子径 ( $\mu$ m)	カラムサイズ 内径 X 長さ (mm)	製品番号	価格 (円)
CHIRAL ART Cellulose-SZ	3	2.0 X 75	KSZ99S03-L502WT	128,000
		2.0 X 100	KSZ99S03-1002WT	133,000
		2.0 X 150	KSZ99S03-1502WT	145,000
		2.0 X 250	KSZ99S03-2502WT	158,000
		3.0 X 50	KSZ99S03-0503WT	121,000
		3.0 X 75	KSZ99S03-L503WT	128,000
		3.0 X 100	KSZ99S03-1003WT	133,000
		3.0 X 150	KSZ99S03-1503WT	145,000
	3.0 X 250	KSZ99S03-2503WT	158,000	
	4.6	4.6 X 50	KSZ99S03-0546WT	121,000
		4.6 X 75	KSZ99S03-L546WT	128,000
		4.6 X 100	KSZ99S03-1046WT	133,000
		4.6 X 150	KSZ99S03-1546WT	145,000
		4.6 X 250	KSZ99S03-2546WT	158,000

充填剤	粒子径 ( $\mu$ m)	カラムサイズ 内径 X 長さ (mm)	製品番号	価格 (円)
CHIRAL ART Cellulose-SZ	5	4.6 X 150	KSZ99S05-1546WT	132,000
		4.6 X 250	KSZ99S05-2546WT	145,000
		10 X 250	KSZ99S05-2510WT	483,000
		20 X 250	KSZ99S05-2520WX	966,000
		30 X 250	KSZ99S05-2530WX	1,725,000

ガードカートリッジカラムについてはWebサイトをご覧ください。  
 SFCカラムもラインナップしています。SFCカラムについては、Webサイトをご覧ください。

\* 価格には消費税は含まれません。

# YMC 株式会社ワイエムシイ

お問い合わせ先: 営業本部

京都 / 〒600-8106 京都市下京区五条通烏丸西入醍醐町284 YMC烏丸五条ビル4F  
 TEL. (075) 342-4503 FAX. (075) 342-4530

東京 / 〒108-0014 東京都港区芝5丁目29番20号 クロスオフィス三田6F  
 TEL. (03) 5439-9790 FAX. (03) 5439-9791

URL <http://www.ymc.co.jp>

販売店