

NEW!

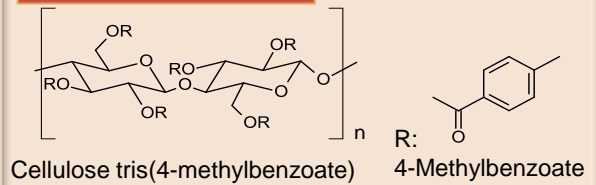
キラル分離用カラム

CHIRAL ART Cellulose-SJ

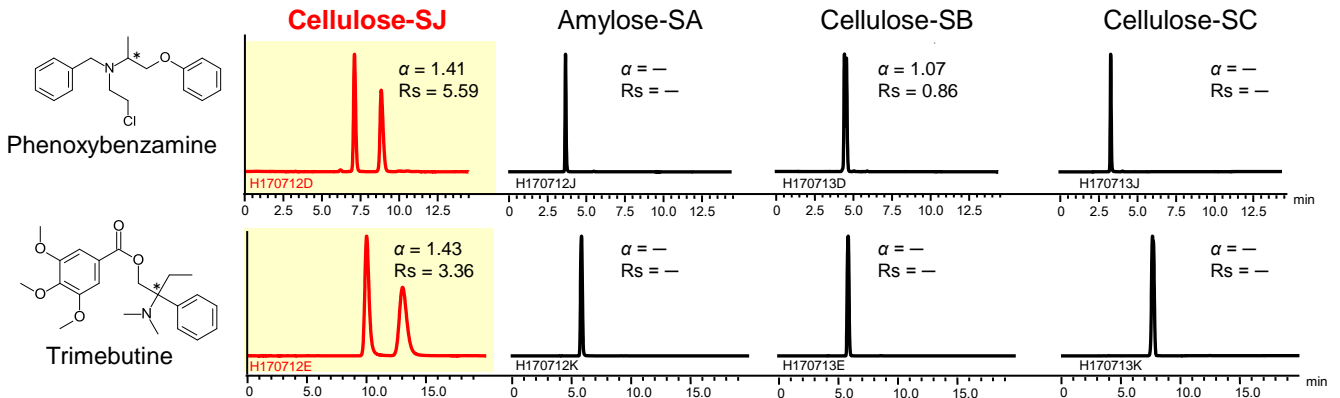
特長

- 耐溶剤型カラムとして初のキラルセクター
- 従来ラインナップを補完する広範囲で特異的な分離能
- 幅広い有機溶媒で使用可能
- 幅広いpH使用範囲で高耐久性

キラルセクター



特異的なエナンチオ選択性



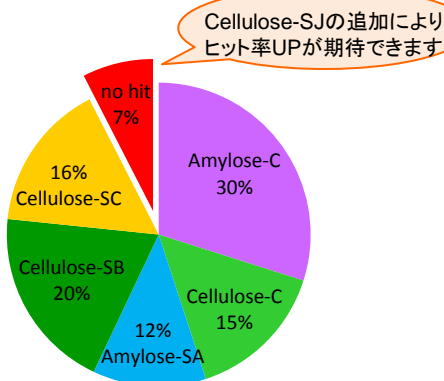
Phenoxybenzamine

Column : 5 μ m, 250 X 4.6 mm.I.D.
 Eluent : *n*-hexane/ethanol/diethylamine (95/5/0.1)
 Flow rate : 1.0 mL/min
 Temperature : 25°C
 Detection : UV at 270 nm
 Injection : 5 μ L (1 mg/mL)

Trimebutine

Column : 5 μ m, 250 X 4.6 mm.I.D.
 Eluent : *n*-hexane/ethanol/diethylamine (95/5/0.1)
 Flow rate : 1.0 mL/min
 Temperature : 25°C
 Detection : UV at 265 nm
 Injection : 5 μ L (1 mg/mL)

CHIRAL ART カラムスクリーニング実績

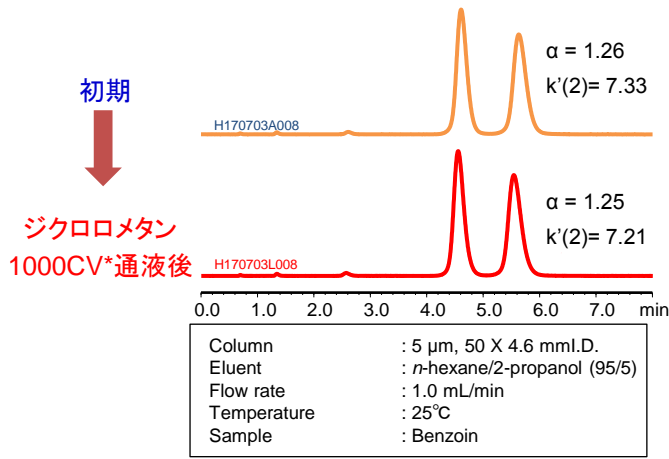


CHIRAL ART Cellulose-SJは特異的なエナンチオ選択性を有するため、これまで分離できなかった化合物の分離や、さらなる分離の改善が期待できます。

CHIRAL ART ラインナップ

タイプ	カラム/充填剤名	キラルセクター
多糖誘導体耐溶剤型	CHIRAL ART Amylose-SA	Amylose tris(3,5-dimethylphenylcarbamate)
	CHIRAL ART Cellulose-SB	Cellulose tris(3,5-dimethylphenylcarbamate)
	CHIRAL ART Cellulose-SC	Cellulose tris(3,5-dichlorophenylcarbamate)
	NEW CHIRAL ART Cellulose-SJ	Cellulose tris(4-methylbenzoate)
多糖誘導体コーティング型	CHIRAL ART Amylose-C	Amylose tris(3,5-dimethylphenylcarbamate)
	CHIRAL ART Cellulose-C	Cellulose tris(3,5-dimethylphenylcarbamate)

幅広い有機溶媒で使用可能



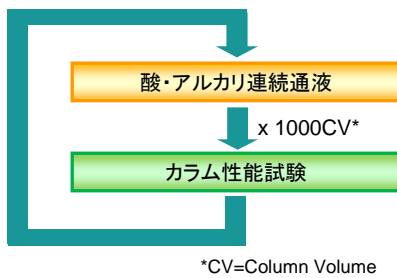
カラム性能の維持率 (各溶媒を40°Cで1000CV*通液)

溶媒	α	k'(2)
酢酸エチル	99.3%	99.0%
テトラヒドロフラン	99.2%	99.7%
ジクロロメタン	99.6%	98.4%

*CV=Column Volume

CHIRAL ART Cellulose-SJは、各溶媒の通液前後のカラムの性能変化は2%以内で、高い耐溶剤性を有しています。

幅広いpH使用範囲・高耐久性

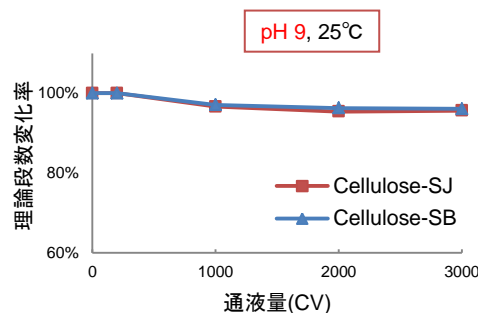
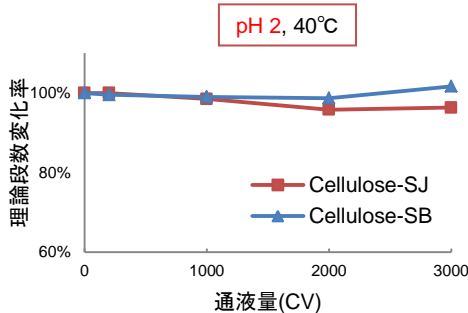


酸・アルカリ連続通液試験

Column : 5 μm, 50 X 4.6 mm I.D.
 Eluent : Buffer/methanol (90/10)
 Flow rate : 1.0 mL/min
 [Acidic condition]
 Buffer : 0.1% H₃PO₄ (pH 2)
 Temperature : 40°C
 [Basic condition]
 Buffer : 20 mM NH₄HCO₃-DEA (pH 9)
 Temperature : 25°C

カラム性能試験

Column : 5 μm, 50 X 4.6 mm I.D.
 Eluent : methanol/water (70/30) for SJ
 acetonitrile/water (30/70) for SB
 Flow rate : 1.0 mL/min
 Temperature : 25°C
 Detection : UV at 254 nm
 Sample : 1-(1-Naphthyl)ethanol for SJ
 Benzoin for SB



CHIRAL ART Cellulose-SJはpH耐久性に優れ、幅広いpH範囲で使用できます。逆相条件で移動相のpHコントロールが必要なイオン性化合物も安定した分析が可能です。

【オーダーリングインフォメーション】

充填剤	粒子径 (μm)	カラムサイズ 内径 X 長さ (mm)	製品番号	価格 (円)
CHIRAL ART Cellulose-SJ	3	2.0 X 75	KSJ99S03-L502WT	128,000
		2.0 X 100	KSJ99S03-1002WT	133,000
		2.0 X 150	KSJ99S03-1502WT	145,000
		2.0 X 250	KSJ99S03-2502WT	158,000
		3.0 X 50	KSJ99S03-0503WT	121,000
		3.0 X 75	KSJ99S03-L503WT	128,000
		3.0 X 100	KSJ99S03-1003WT	133,000
		3.0 X 150	KSJ99S03-1503WT	145,000
		3.0 X 250	KSJ99S03-2503WT	158,000
		4.6 X 50	KSJ99S03-0546WT	121,000
		4.6 X 75	KSJ99S03-L546WT	128,000
		4.6 X 100	KSJ99S03-1046WT	133,000
		4.6 X 150	KSJ99S03-1546WT	145,000
		4.6 X 250	KSJ99S03-2546WT	158,000

充填剤	粒子径 (μm)	カラムサイズ 内径 X 長さ (mm)	製品番号	価格 (円)
CHIRAL ART Cellulose-SJ	5	4.6 X 150	KSJ99S05-1546WT	132,000
		4.6 X 250	KSJ99S05-2546WT	145,000
		10 X 250	KSJ99S05-2510WT	483,000
		20 X 250	KSJ99S05-2520WX	966,000
		30 X 250	KSJ99S05-2530WX	1,725,000

ガードカートリッジカラムについてはWebサイトをご覧ください。
 納期についてはお問い合わせください。

* 価格には消費税は含まれません。

YMC 株式会社ワイエムシ

お問い合わせ先: 国内営業部

京都 / 〒600-8106 京都市下京区五条通烏丸西入醍醐町284 YMC烏丸五条ビル4F
 TEL. (075) 342-4503 FAX. (075) 342-4530

東京 / 〒108-0014 東京都港区芝5丁目29番20号 クロスオフィス三田601号室
 TEL. (03) 5439-9790 FAX. (03) 5439-9791

URL <http://www.ymc.co.jp>

販売店