

04

疎水クロマトグラフィー (HIC)用カラム

BioPro HIC HT-----42-43

BioPro HIC BF-----44

BioPro HIC HT

- 抗体薬物複合体 (ADC) などのバイオ医薬品分離に最適
- ハイスループット分析を実現
- ADC分離に最適な充填剤表面修飾
- 充填剤ロット間の優れた再現性

- 粒子径: 2.3 μm
- 使用pH範囲: 2-12

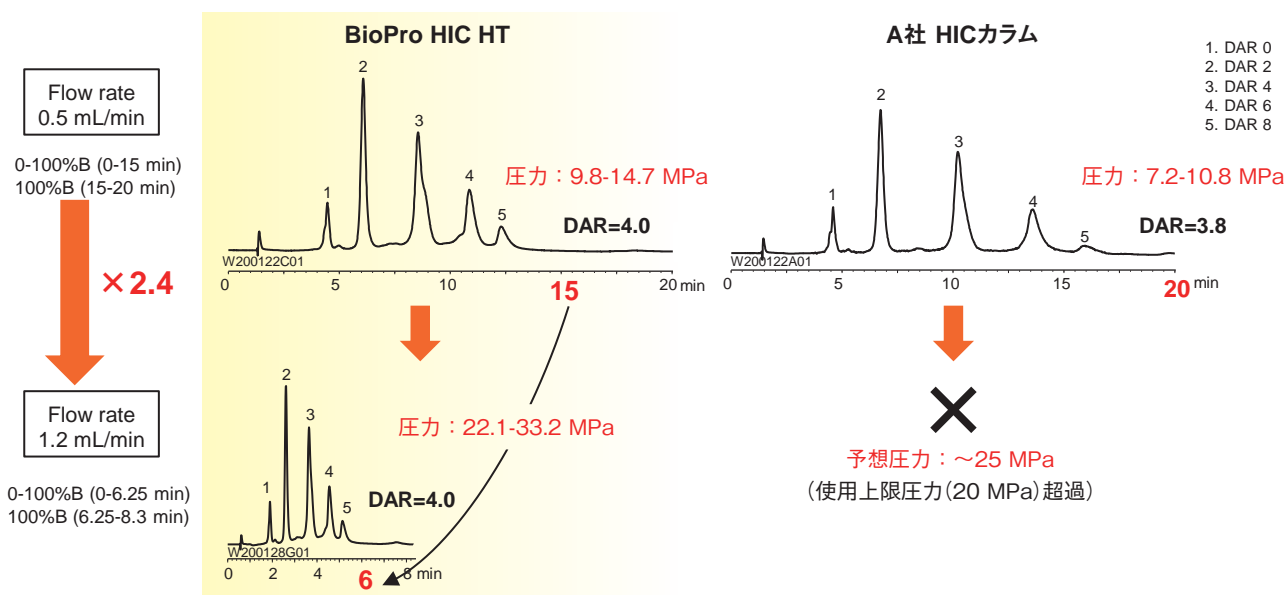
バイオ医薬品分離用の疎水クロマトグラフィー用カラム

BioPro HIC HTは親水性ノンポラスポリマー基材の疎水クロマトグラフィー用カラムで、抗体薬物複合体 (ADC) などのバイオ医薬品の分離に適しています。担体設計とカラム充填条件を最適化することにより、高分離能・高耐圧を実現しました。高流速での短時間分析も可能です。

仕様

	基材	官能基	粒子径 (μm)	使用pH範囲	使用温度範囲	使用圧力上限 (MPa)
BioPro HIC HT	親水性ノンポラスポリマー	ブチル基	2.3	2-12	10-60°C	40

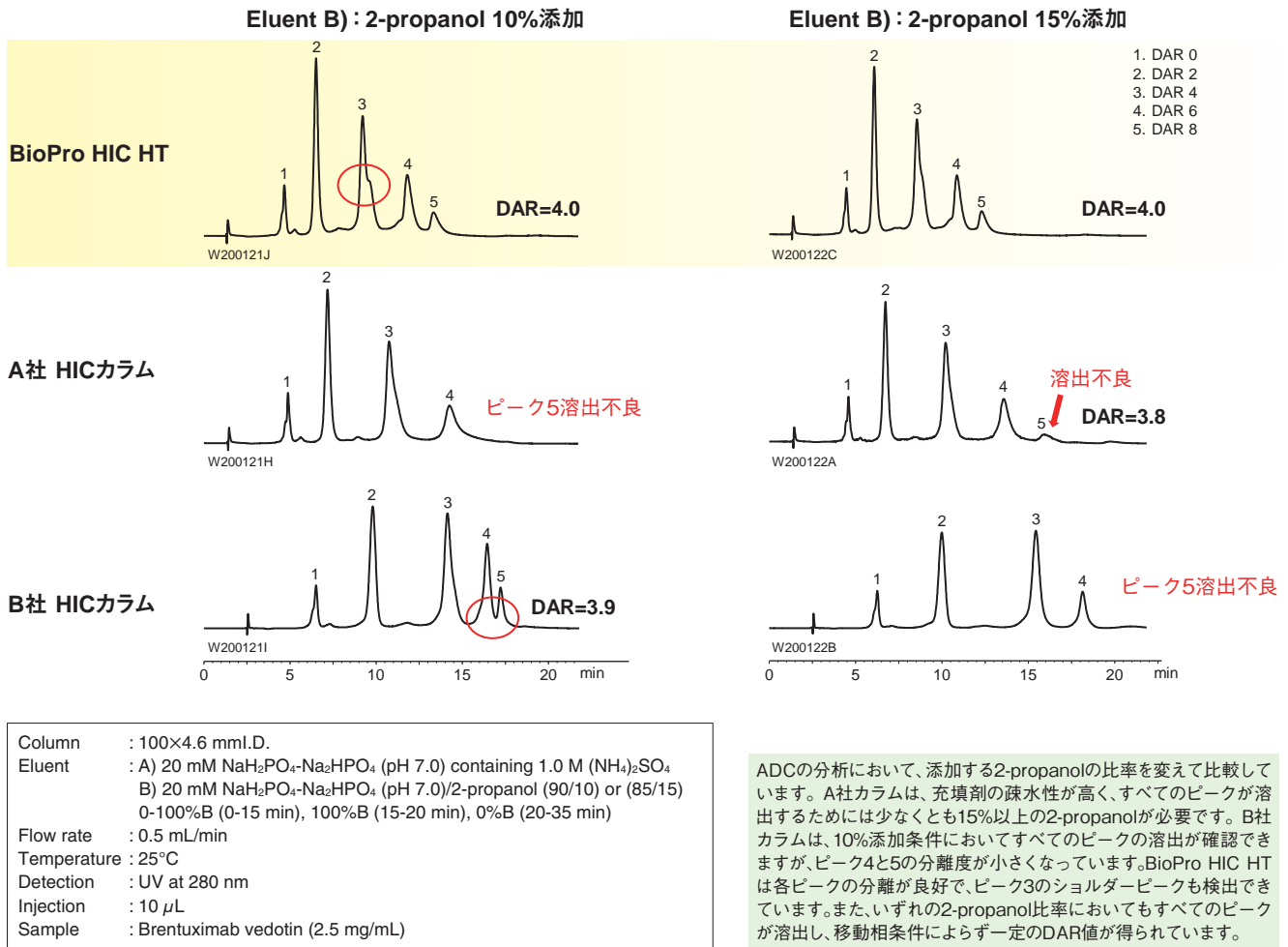
高流速・短時間分析によりハイスループットを実現～ADCの薬物結合数 (DAR) 分析～



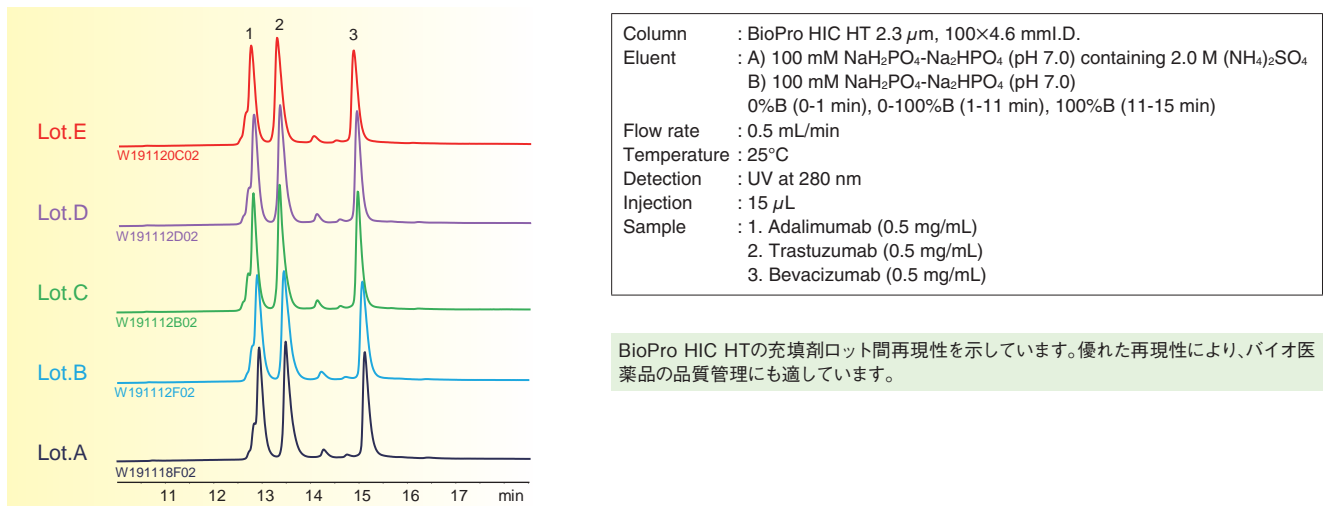
Eluent	: A) 20 mM NaH_2PO_4 - Na_2HPO_4 (pH 7.0) containing 1.0 M $(\text{NH}_4)_2\text{SO}_4$ B) 20 mM NaH_2PO_4 - Na_2HPO_4 (pH 7.0)/2-propanol (85/15)
Temperature	: 25°C
Detection	: UV at 280 nm
Injection	: 10 μL
Sample	: Brentuximab vedotin (2.5 mg/mL)

BioPro HIC HTは、高分子分離に最適なノンポラス粒子の設計と充填条件の最適化により、高耐圧・高分離能を実現しました。流速を上げた高速分析が可能で、他の市販カラムでは使用困難な高流速・高圧力条件においても優れた分離能を示します。

ADC分離に最適な充填剤表面修飾



充填剤ロット間の優れた再現性



オーダーリングインフォメーション

粒子径 (μm)	カラムサイズ (内径×長さ (mm))	製品番号	価格(円)
2.3	4.6×100	BHH00SQ3-1046PTH	200,000

上記以外のサイズについてはお問い合わせください。

カラム選択の
 イオン交換
 カラム拒絶
 カラム
 SEC用
 カラム
 HIC用
 4
 有機シリカハイ
 プリッドカラム
 カラム
 キラル分離用
 カラム充填剤
 コアシェル
 カラム
 汎用分析用
 カラム
 逆相
 汎用分析用
 カラム
 順相
 ナノマイクロ
 LC用カラム
 脂肪酸分離用
 カラム充填剤
 分取用カラム
 SFC用
 カラム
 バルク充填剤
 サンプル前処理
 アクセサリー
 分取LC
 システム
 フロー反応シス
 テム周辺機器
 委託精製
 インフュージョン

BioPro HIC BF

- 非変性条件で抗体やタンパク質の分離が可能
- 疎水性の小さいタンパク質の分離に有効

- 粒子径：4 μm
- 使用pH範囲：2-12

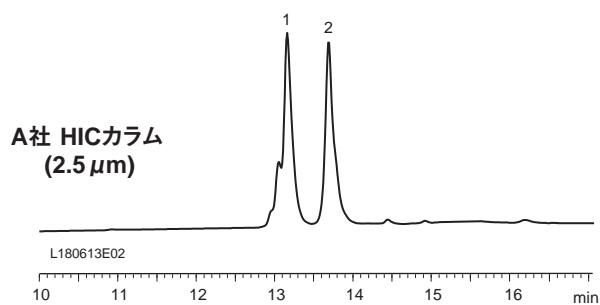
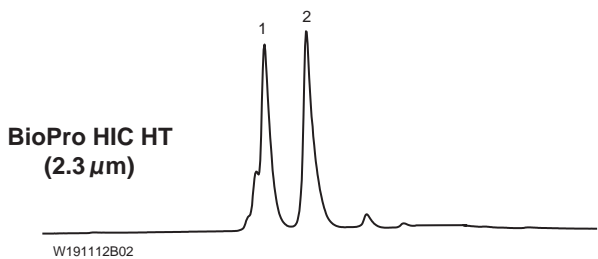
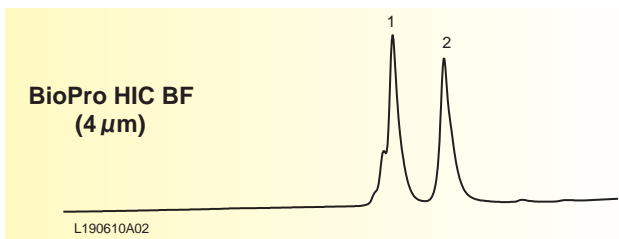
高疎水性設計の疎水クロマトグラフィー用カラム

BioPro HIC BFは、担体の疎水性を高く設計した疎水クロマトグラフィー用カラムです。疎水性の小さい抗体やタンパク質の分離に適しています。

仕様

	基材	官能基	粒子径 (μm)	使用pH範囲	使用温度範囲	使用圧力上限 (MPa)
BioPro HIC BF	親水性ノンポーラスポリマー	ブチル基	4	2-12	10-60°C	20

疎水性の小さいタンパク質の分離に有効



Column : 100×4.6 mm I.D.
 Eluent : A) 100 mM NaH₂PO₄-Na₂HPO₄ (pH 7.0) containing 2.0 M (NH₄)₂SO₄
 B) 100 mM NaH₂PO₄-Na₂HPO₄ (pH 7.0)
 0%B (0-1 min), 0-100%B (1-11 min), 100%B (11-15 min)
 Flow rate : 0.5 mL/min
 Temperature : 25°C
 Detection : UV at 280 nm
 Injection : 15 μL
 Sample : 1. Adalimumab (0.5 mg/mL)
 2. Trastuzumab (0.5 mg/mL)

BioPro HIC BFは担体を高疎水性設計しているため、BioPro HIC HTや他社カラムと比較して、タンパク質の保持が大きくなります。疎水性が小さく、他のカラムでは保持できないようなタンパク質の分離に有効です。

オーダーリングインフォメーション

粒子径 (μm)	カラムサイズ 内径×長さ (mm)	製品番号	価格(円)
4	4.6×100	BHB00S04-1046WT	150,000

上記以外のサイズについてはお問い合わせください。分取カラムも対応可能です。