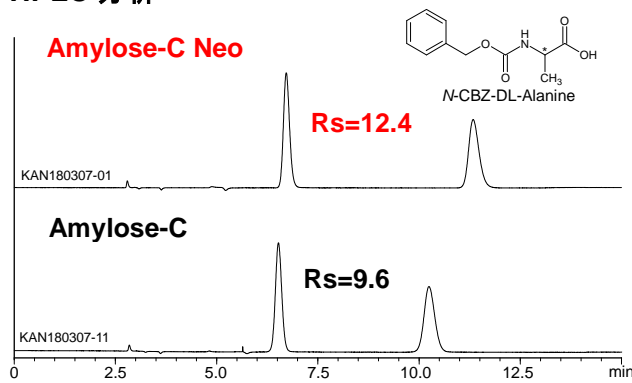


CHIRAL ART Amylose-C Neo/Alcyon SFC CSP Amylose-C Neo 新発売！

キラル分離用カラム CHIRAL ART Amylose-C Neo/Alcyon SFC CSP Amylose-C Neo を発売いたしました。Amylose-C Neo は、Amylose-C のグレードアップカラムで、HPLC、SFC ともに分離が大きく改善しています。また、高負荷での精製が可能で、精製効率や生産性の改善が期待できます。ぜひ一度お試しください。

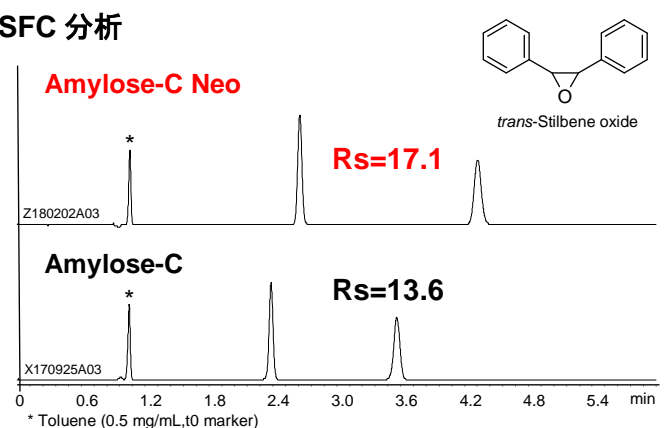
分離が大きく改善

HPLC 分析



Column	: 5 μ m, 250 X 4.6 mm I.D.
Eluent	: <i>n</i> -hexane/2-propanol/TFA (80/20/0.1)
Flow rate	: 1.0 mL/min
Temperature	: 25°C
Detection	: UV at 254 nm
Injection	: 1 μ L (15 mg/mL)

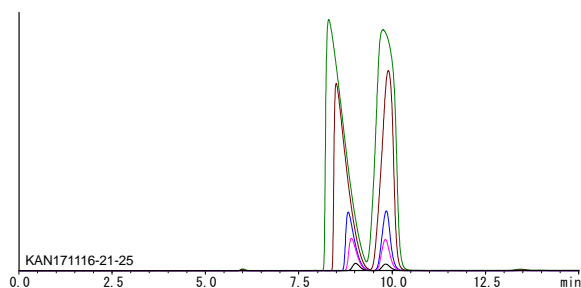
SFC 分析



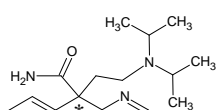
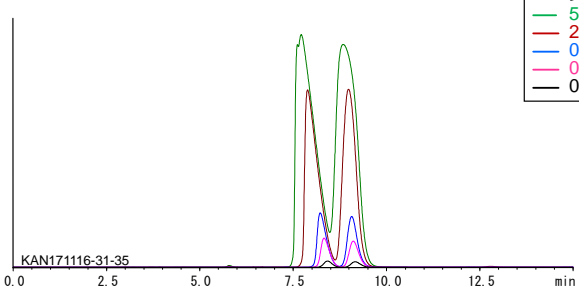
Column	: 5 μ m, 250 X 4.6 mm I.D.
Eluent	: CO ₂ /methanol (80/20)
Flow rate	: 3.0 mL/min
Temperature	: 40°C
Detection	: UV at 230 nm
Back pressure	: 13.8 MPa
Injection	: 5 μ L (0.1 mg/mL)

高負荷でも良好なピーク形状

Amylose-C Neo



Amylose-C



Disopyramide

Column	: 5 μ m, 250 X 4.6 mm I.D.
Eluent	: <i>n</i> -hexane/2-propanol/diethylamine (90/10/0.1)
Flow rate	: 1.0 mL/min
Temperature	: 25°C
Detection	: UV at 290 nm
Sample	: Disopyramide (50 mg/mL)

負荷量
— 5.0 mg
— 2.5 mg
— 0.5 mg
— 0.25 mg
— 0.05 mg

ラインナップ

CHIRAL ART (HPLC 用カラム)

充填剤	粒子径 (μm)	カラムサイズ 内径 X 長さ (mm)	製品番号	価格 (円)
Amylose-C Neo	3	2.0 X 75	KBN99S03-L502WT	128,000
		2.0 X 100	KBN99S03-1002WT	133,000
		2.0 X 150	KBN99S03-1502WT	145,000
		2.0 X 250	KBN99S03-2502WT	158,000
		3.0 X 50	KBN99S03-0503WT	121,000
		3.0 X 75	KBN99S03-L503WT	128,000
		3.0 X 100	KBN99S03-1003WT	133,000
		3.0 X 150	KBN99S03-1503WT	145,000
		3.0 X 250	KBN99S03-2503WT	158,000
	5	4.6 X 50	KBN99S03-0546WT	121,000
		4.6 X 75	KBN99S03-L546WT	128,000
		4.6 X 100	KBN99S03-1046WT	133,000
		4.6 X 150	KBN99S03-1546WT	145,000
		4.6 X 250	KBN99S03-2546WT	158,000
		4.6 X 150	KBN99S05-1546WT	132,000
		4.6 X 250	KBN99S05-2546WT	145,000
		10 X 250	KBN99S05-2510WT	483,000
		20 X 250	KBN99S05-2520WX	966,000
	30 X 250	KBN99S05-2530WX	1,725,000	

*ガードカートリッジカラムについては Web サイトをご覧ください。

Alcyon SFC CSP (SFC 用カラム)

充填剤	粒子径 (μm)	カラムサイズ 内径 X 長さ (mm)	製品番号	価格 (円)
Amylose-C Neo	3	2.1 X 150	KBN99S03-15Q1WTS	164,000
		3.0 X 50	KBN99S03-0503WTS	132,000
		3.0 X 100	KBN99S03-1003WTS	146,000
		3.0 X 150	KBN99S03-1503WTS	152,000
		4.6 X 150	KBN99S03-1546WTS	152,000
		4.6 X 250	KBN99S03-2546WTS	164,000
	5	2.1 X 150	KBN99S05-15Q1WTS	150,000
		4.6 X 150	KBN99S05-1546WTS	138,000
		4.6 X 250	KBN99S05-2546WTS	150,000
		10 X 250	KBN99S05-2510WTS	575,000
	20 X 250	KBN99S05-2520WTS	1,668,000	

* 納期についてはお問い合わせください。

価格には消費税は含まれません。

お問い合わせ先 **株式会社ワイエムシイ**

<http://www.ymc.co.jp/>

国内営業部 京都 TEL. 075(342)4503 FAX. 075(342)4530

東京 TEL. 03(5439)9790 FAX. 03(5439)9791