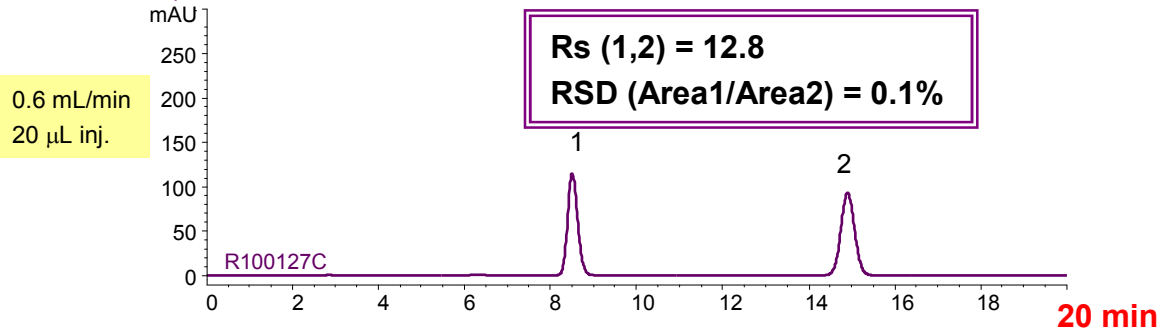


# YMC-Triart C18 1.9 $\mu$ m による高速分析化

## アムロジピンベシル酸塩の第16改正日本薬局方記載条件

### HPLC

5  $\mu$ m, 150 X 4.6 mmI.D.



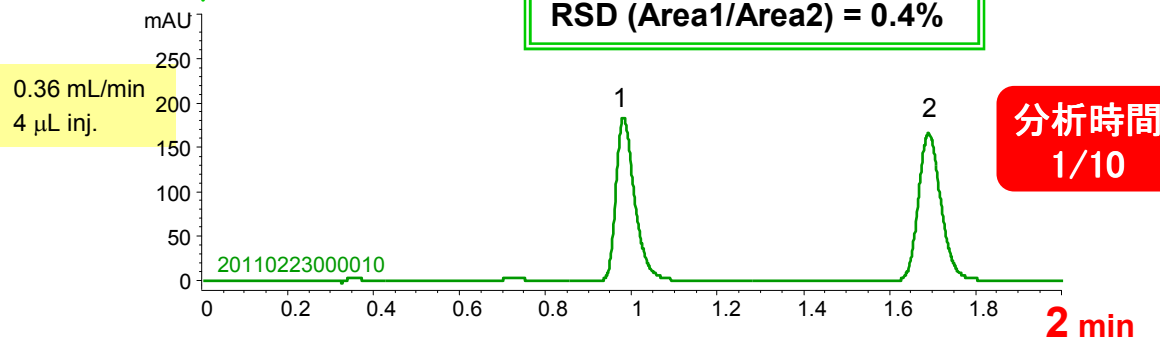
JP規定 Rs (1,2)  $\geq$  3  
RSD(Area1/Area2)  $\leq$  1.0% (n=6)

1. Amlodipine besilate
2. Isobutyl *p*-hydroxybenzoate (I.S.)

・線速度 3倍 ・カラム長 1/3

### UHPLC

1.9  $\mu$ m, 50 X 2.0 mmI.D.



Column	: YMC-Triart C18 (5 $\mu$ m, 12 nm) 150 X 4.6 mmI.D. YMC-Triart C18 (1.9 $\mu$ m, 12 nm) 50 X 2.0 mmI.D.
Eluent	: methanol/KH <sub>2</sub> PO <sub>4</sub> aq*(65/35) ※Dissolve 4.1 g of KH <sub>2</sub> PO <sub>4</sub> in water to make 1000 mL
Flow rate	: 0.60 mL/min for 4.6 mmI.D. 0.36 mL/min for 2.0 mmI.D.
Detection	: UV at 237 nm
Temperature	: 25°C
Injection	: 20 $\mu$ L (28, 30 mg/mL) for 4.6 mmI.D. 4 $\mu$ L (28, 30 mg/mL) for 2.0 mmI.D.
System	: 島津UFLC for HPLC method Agilent1200SL for UHPLC method (第十六改正日本薬局方記載条件；定量法)

Triartは粒子間の選択性が同一なため、粒子径5 $\mu$ mのHPLCから1.9 $\mu$ mのUHPLCメソッドへ移行することで簡単に分析時間を1/10に短縮することができます。

# YMC-Triart C18 1.9 $\mu$ m カラム連結による高分離化

## ペプチドマッピング

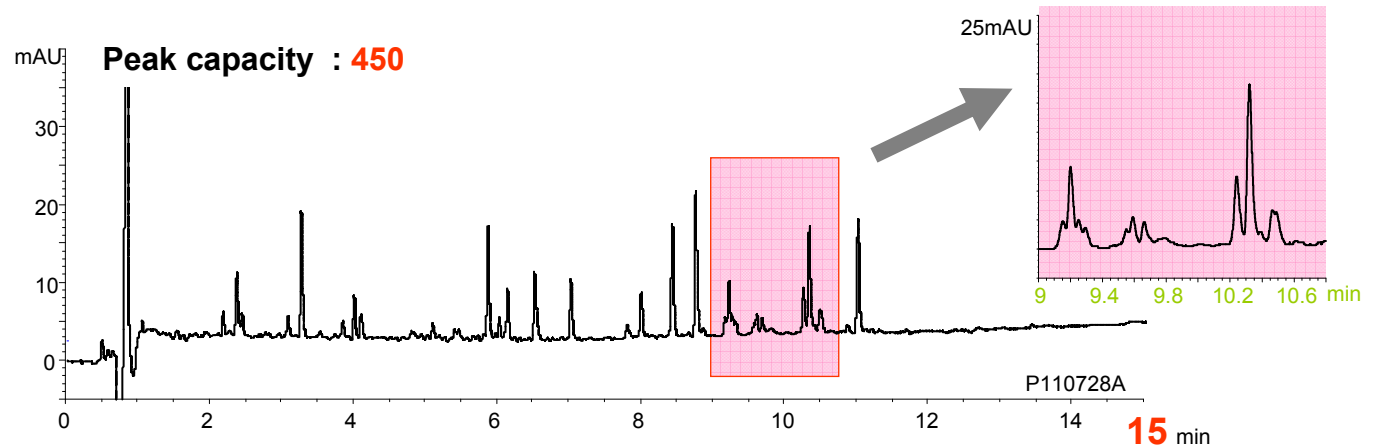
**1.9  $\mu$ m 100 X 2.0 mmI.D.**

**15 min gradient**

10  $\mu$ L injection

27.6-28.6 MPa

カラム2本連結

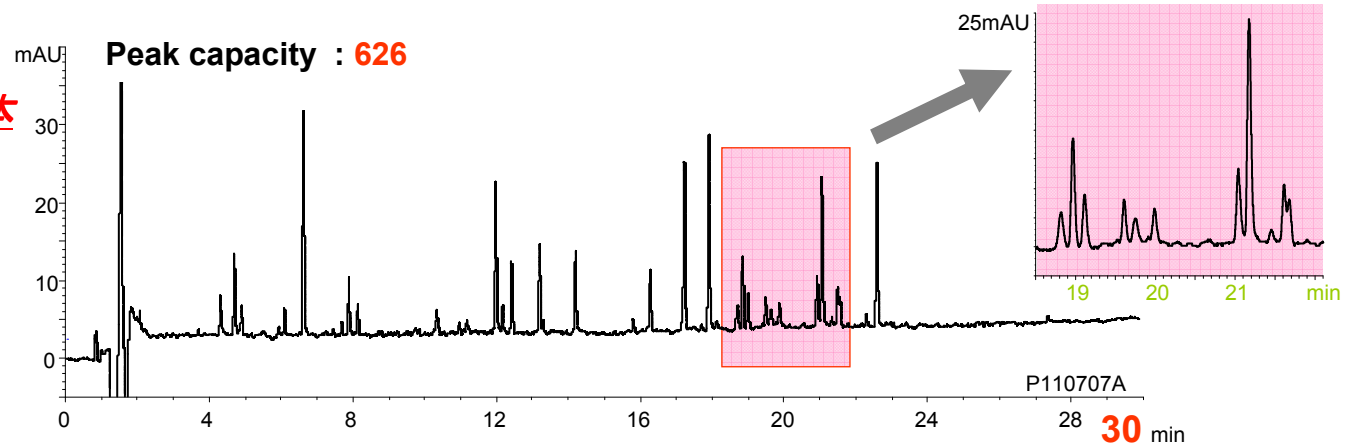


**1.9  $\mu$ m 100 X 2.0 mmI.D. X 2本**

**30 min gradient**

20  $\mu$ L injection

58.1-61.6 MPa



分離が難しい複雑な分析の場合は、カラムを2本連結することで分離を向上をすることができます。

Column	: YMC-Triart C18
Eluent	: A) water/TFA (100/0.1) B) acetonitrile/TFA (100/0.08) 5-40%B
Flow rate	: 0.4 mL/min
Temperature	: 70°C
Detection	: UV at 220 nm
Sample	: Triptic digest of Bovine Hemoglobin
System	: Agilent 1290