

シリカ系高耐久性分取HPLC用充填剤

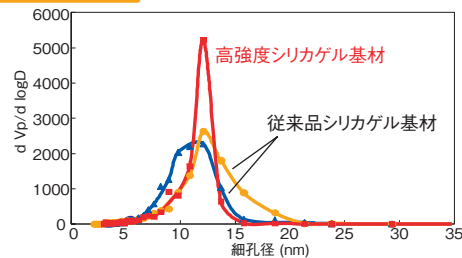
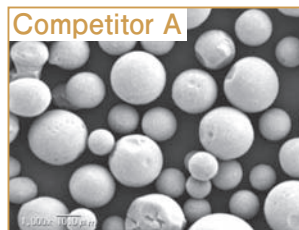
YMC-ExpHERE C18/ YMC*GEL HGシリーズ

機械的強度に優れた分取HPLC用充填剤

YMC-ExpHERE C18およびYMC*GEL HGシリーズは高密度で機械的強度に優れた高強度シリカゲルを採用した分取HPLC用充填剤です。機械的強度に優れているため、可動柱カラムを使用して充填・抜き取りを繰り返す場合にも粒子が破損することなく、長期間使用することができコストパフォーマンスに優れています。ExpHERE C18は新規の修飾方法を採用し、耐酸・耐アルカリ性が従来品よりも向上しています。YMC*GEL HGシリーズはYMC-Packシリーズのカラムと同等の選択性を持つ充填剤で、分析から分取へのスケールアップが容易です。

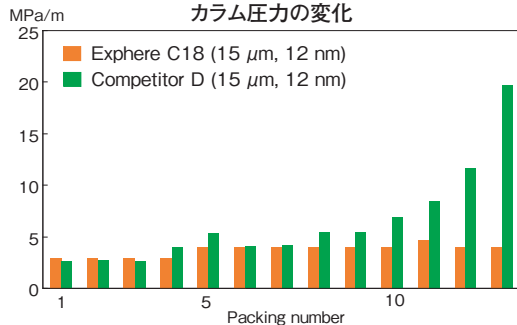
- 特長**
- 高密度&高強度シリカゲル
 - 優れた機械的強度&化学的安定性
 - シャープな粒度分布&細孔分布
 - ラボスケールからプロセススケールに対応

新開発のシリカゲル (ExpHERE C18&YMC*GEL HGシリーズ)

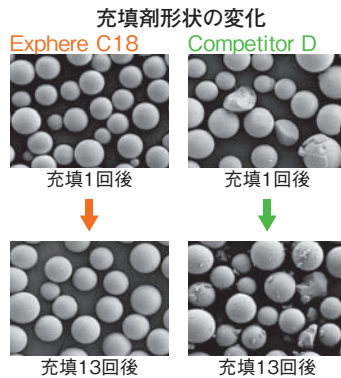


YMC-ExpHERE C18およびYMC*GEL HGシリーズのシリカゲルは、完全な球形かつ表面もスムーズなため充填しやすく高い理論段数が得られます。また、細孔径は従来品と比較して均一でシャープな分布を示しています。細孔径がシャープな充填剤では、均一な表面修飾が可能で、優れたピーク形状や再現性が得られます。

優れた機械的強度 - 再充填テスト (ExpHERE C18&YMC*GEL HGシリーズ)

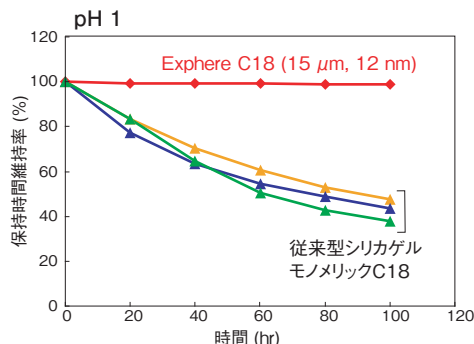


充填条件
Column size : 100 X 50 mL.D., Packing pressure : 6.5 MPa
カラム性能試験
Eluent : methanol/water (85/15), Flow rate : 50 mL/min

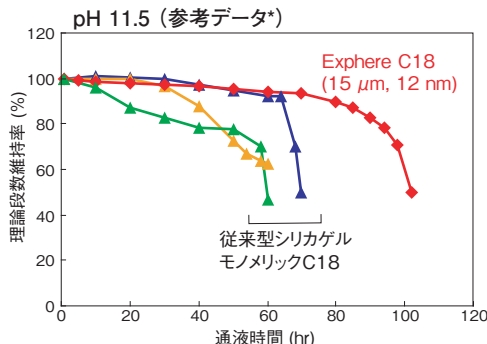


YMC-ExpHERE C18およびYMC*GEL HGシリーズは高密度なシリカゲルを採用しているため機械的強度に優れています。可動柱カラムへの10回以上の再充填を繰り返しても充填剤粒子の破損や、カラム圧力の上昇が認められず繰り返しの使用が可能です。

優れた化学的安定性 (ExpHERE C18)



acetonitrile/water/TFA (10/90/1), 70°Cで保管、20時間ごとにカラム性能評価
カラム性能試験
Column : 250 X 6.0 mL.D.
Eluent : acetonitrile/water (60/40)
Flow rate : 1.7 mL/min
Temperature : 37°C
Sample : n-butyl benzoate



Column : 150 X 4.6 mL.D.
Eluent : 50 mM triethylamine in methanol/50 mM triethylamine in water (20/80)
Flow rate : 1.0 mL/min
Temperature : 50°C
Sample : benzyl alcohol

* 溶離液のpHは通常1~8の範囲で調整してください。カラムの洗浄にはpH8以上のアルカリ溶液も使用可能です。

YMC-ExpHERE C18は、新規の修飾方法でポリメリック型の化学修飾をしているため耐酸・耐アルカリ性が従来品よりも向上しています。このため、耐酸性やアルカリ洗浄耐性が要求される分取精製に有用です。

YMC-Exphere C18

充填剤	粒子径 (μm)	細孔径 (nm)	製品番号
C18	10	12	EA12S11
	15	12	EA12S16
	20	12	EA12S21

YMC*GEL HGシリーズ

充填剤	粒子径 (μm)	細孔径 (nm)	製品番号	
SIL-HG (Silica)	10	12	SLG12S11	
		20	SLG20S11	
		30	SLG30S11	
	15	12	SLG12S16	
		20	SLG20S16	
		30	SLG30S16	
	20	12	SLG12S21	
		20	SLG20S21	
		30	SLG30S21	
	ODS-A-HG	10	12	AAG12S11
			20	AAG20S11
			30	AAG30S11
15		12	AAG12S16	
		20	AAG20S16	
		30	AAG30S16	
20		12	AAG12S21	
		20	AAG20S21	
		30	AAG30S21	
ODS-AQ-HG		10	12	AQG12S11
			20	AQG20S11
			30	AQG30S11
	15	12	AQG12S16	
		20	AQG20S16	
		30	AQG30S16	
	20	12	AQG12S21	
		20	AQG20S21	
		30	AQG30S21	
	C ₈ -HG	10	12	OCG12S11
			20	OCG20S11
			30	OCG30S11
15		12	OCG12S16	
		20	OCG20S16	
		30	OCG30S16	
20		12	OCG12S21	
		20	OCG20S21	
		30	OCG30S21	
C ₄ -HG		10	12	BUG12S11
			20	BUG20S11
			30	BUG30S11
	15	12	BUG12S16	
		20	BUG20S16	
		30	BUG30S16	
	20	12	BUG12S21	
		20	BUG20S21	
		30	BUG30S21	
	C ₈ -HG	10	12	OCG12S50
			20	OCG20S50
			30	OCG30S50
15		12	OCG12S50	
		20	OCG20S50	
		30	OCG30S50	
20		12	OCG12S50	
		20	OCG20S50	
		30	OCG30S50	

充填剤	粒子径 (μm)	細孔径 (nm)	製品番号	
TMS-HG (C ₁)	10	12	TMG12S11	
		20	TMG20S11	
		30	TMG30S11	
	15	12	TMG12S16	
		20	TMG20S16	
		30	TMG30S16	
	20	12	TMG12S21	
		20	TMG20S21	
		30	TMG30S21	
	Ph-HG (Phenyl)	10	12	PHG12S11
			20	PHG20S11
			30	PHG30S11
15		12	PHG12S16	
		20	PHG20S16	
		30	PHG30S16	
20		12	PHG12S21	
		20	PHG20S21	
		30	PHG30S21	
CN-HG (Cyano)		10	12	CNG12S11
			20	CNG20S11
			30	CNG30S11
	15	12	CNG12S16	
		20	CNG20S16	
		30	CNG30S16	
	20	12	CNG12S21	
		20	CNG20S21	
		30	CNG30S21	
	Diol-HG	10	12	DLG12S11
			20	DLG20S11
			30	DLG30S11
15		12	DLG12S16	
		20	DLG20S16	
		30	DLG30S16	
20		12	DLG12S21	
		20	DLG20S21	
		30	DLG30S21	
NH ₂ -HG		10	12	NHG12S11
			20	NHG20S11
			30	NHG30S11
	15	12	NHG12S16	
		20	NHG20S16	
		30	NHG30S16	
	20	12	NHG12S21	
		20	NHG20S21	
		30	NHG30S21	
	NH ₂ -HG	10	12	NHG12S50
			20	NHG20S50
			30	NHG30S50
15		12	NHG12S50	
		20	NHG20S50	
		30	NHG30S50	
20		12	NHG12S50	
		20	NHG20S50	
		30	NHG30S50	

※価格、納期はお問い合わせください。

YMC 株式会社 ワイエムシー

お問い合わせ先

営業本部 / 〒600-8106 京都市下京区五条通烏丸西入醍醐町284
 YMC烏丸五条ビル 4F
 TEL.(075)342-4503 FAX.(075)342-4530

東京営業所 / 〒101-0032 東京都千代田区岩本町2-6-2 大和ビル3F
 TEL.(03)5687-3131 FAX.(03)5687-3139

URL <http://www.ymc.co.jp>



販売店